

# Lineaariyksiköt

## M55- lineaariyksikkö

### Tekniset tiedot

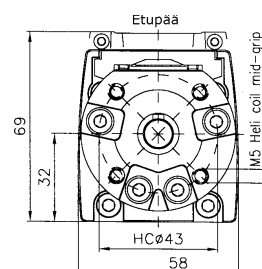
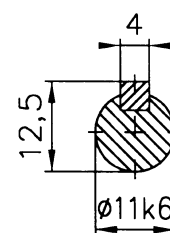
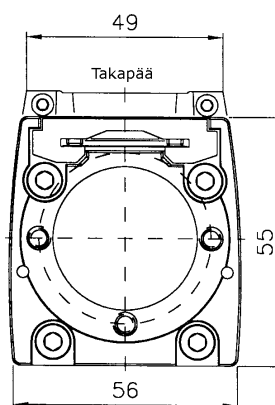
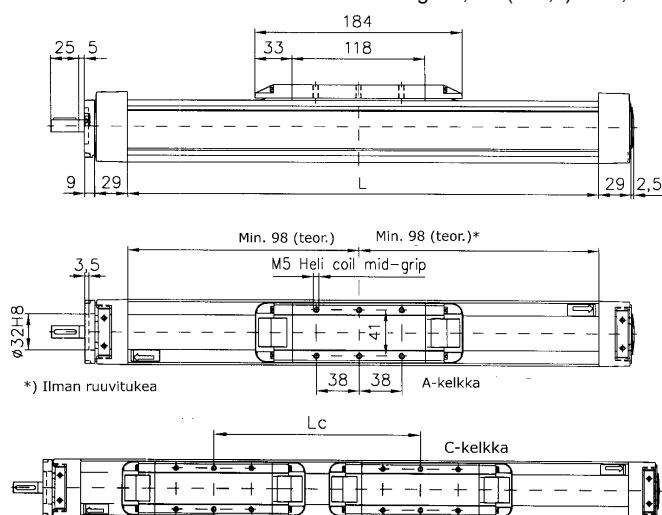
Käyttö			Kuularuuvi		Hammashihna	
Johde			Kuulajohde	Prisma	Kuulajohde	Prisma
Tyypimerkintä			MF06K	MG06K	MF06B	MG06B
Isku	maks	m	1,5	1,5	7,0	7,0
Fy maks	A-kelkka	N	900	400	750	400
	C-kelkka	N	1350	600	1100	600
Fa	kuulamutteri T7		2000	2000	400	400
	kuulamutteri T9		1000	1000	>2,5 m/s 200	>2,5 m/s 200
	keinoainemutteri		500	500		
Ma maks	A-kelkka	Nm	48	23	29	21
	C-kelkka	Nm	675xLc*	300xLc*	560xLc	300xLc
			*Lc min = 200 mm			
Mx maks	A, C-kelkka	Nm	6,4	9	5	9
Mta	käyttömom. maks	Nm	12	12	7	7
Frd	maks akselin säteittäiskuormitus	N	200	200	200	200
Nopeus	maks	m/s	1,6	1,6	5	5
Toistotarkkuus		±mm	0,05	0,1	0,1	0,2
Resoluutio	maksimuormalla	mm	0,1/0,2**(T9)	0,1/0,2**(T9)	0,2	1,5

### Kuularuuvit

Tarkkuus Warner Electric kuularuuviluettelo B312

Teräsvahvisteinen polyuretaanihihna

Nousu	mm/kierros	5,32 (keino.)	5,32 (keino.)	105	105
Toleranssiluokka	standardi	T9, T7, T5	T9, T7, T5		
Toleranssiluokka	32 mm nousu keinoainemutteri	T9	T9		
Maks. pituus	mm	1700	1700		
Kelkan paino	A-kelkka	kg	1,2	1,2	1,1
	C-kelkka	kg	2,1	2,1	2,2
Syöttönopeus	1/min maks	3000	3000	2850	2850
Kitkakerroin		0,02	0,21	0,02	0,21
Käyttölämpötila		°C	-20 - 70	-20 - 70	-20 - 70
Paino	A-kelkka	kg	2,2 + (Lx5,6)	2,2 + (Lx4,4)	3,1 + (Lx5,3)
	C-kelkka	kg	2,2 + (Lx5,6)	2,2 + (Lx4,4)	3,0 + (Lx4,1)



Tyypimerkinnät:

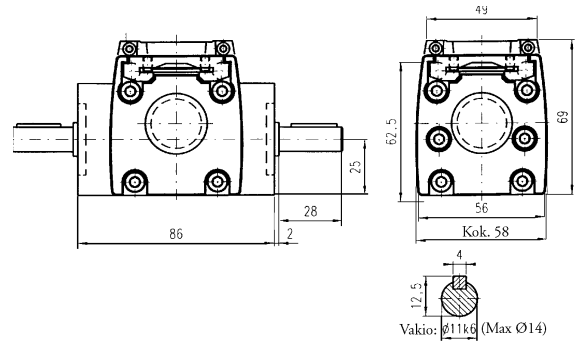
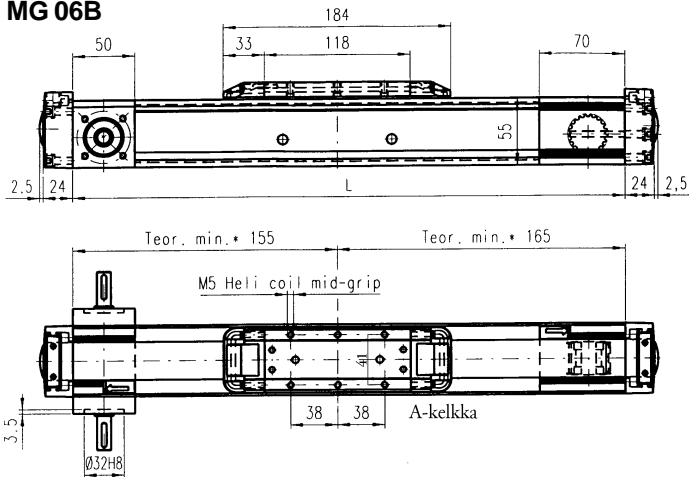
MF = Kuulajohde

MG = Prismajohde

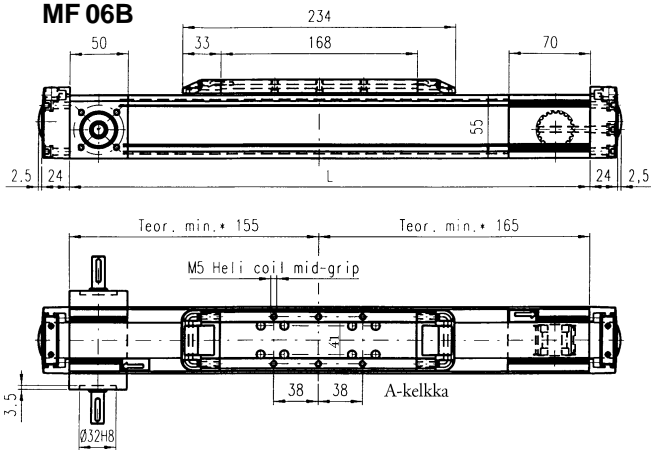
# M55- lineaariyksikkö

## Hammashihnakäyttö

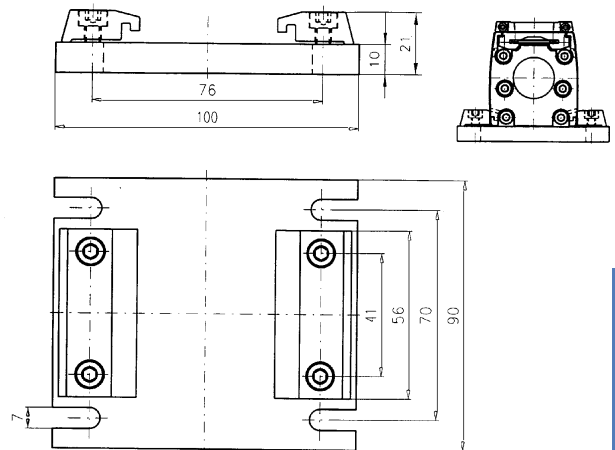
### MG 06B



### MF 06B

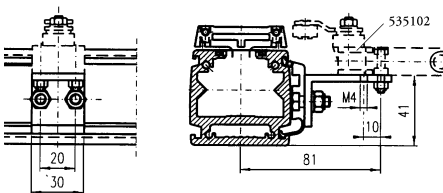


### alusta + kiinnitinpari 313426

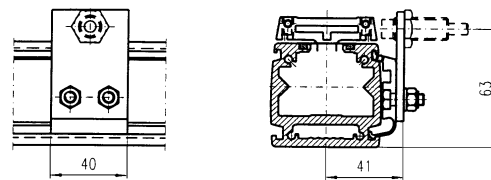


Lineariyksiköt

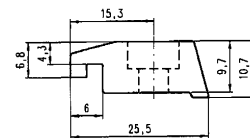
### kiinnitin vaaka/mekaaninen 313427



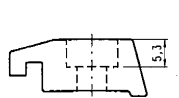
### kiinnitin vaaka/induktiivinen 313429



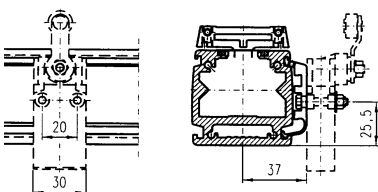
### kiinnitinpari pitkä 313424



### kiinnitinpari lyhyt 313425



### kiinnitin pysty/mekaaninen 313428



### kiinnitin pysty/induktiivinen 313430

