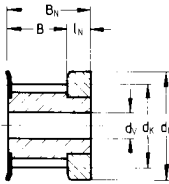


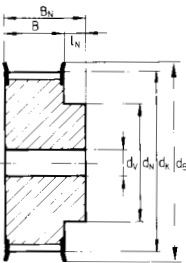
HAMMASHIHNAPYÖRÄT

Varastopyörät

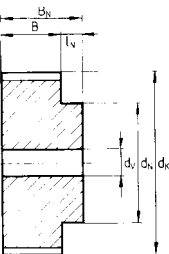
Materiaali Al
Laipat sinkittyä terästä



Tyyppi "2" sivulaipoilla
hammasluvuille 10-16



Tyyppi "2" sivulaipoilla



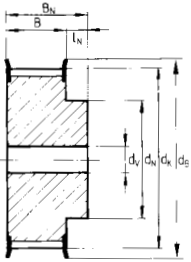
Tyyppi "0"
ilman sivulaippoja

Malli	z	Ulko- halkaisija d_k	Laipan halkaisija d_B	Hamm. lev. B	Kok. lev. B_N	Navan pituus l_N	Navan halk. d_N	Esi- poraus d_V (H7)	Tilaus- koodi
T2,5 Hihnan- leveys b=6mm	10	7,45	10	10	16	6	10	3	16T2,5/10-2
	12	9,00	12	10	16	6	12	3	16T2,5/12-2
	14	10,60	14	10	16	6	14	3	16T2,5/14-2
	15	11,40	15	10	16	6	15	3	16T2,5/15-2
	16	12,20	16	10	16	6	16	4	16T2,5/16-2
	18	13,80	17	10	16	6	10	4	16T2,5/18-2
	19	14,60	18	10	16	6	10	4	16T2,5/19-2
	20	15,40	19	10	16	6	12	4	16T2,5/20-2
	24	18,55	22	10	16	6	14	4	16T2,5/24-2
	25	19,35	23	10	16	6	14	4	16T2,5/25-2
	30	23,35	27	10	16	6	16	6	16T2,5/30-2
	32	24,95	28	10	16	6	16	6	16T2,5/32-2
	36	28,15	31	10	16	6	20	6	16T2,5/36-2
	40	31,30	35	10	16	6	22	6	16T2,5/40-2
48	37,70	-	10	16	6	26	6	16T2,5/48-0	
60	47,25	-	10	16	6	34	8	16T2,5/60-0	
T2,5 Hihnan- leveys b=10mm	10	7,45	10	14	20	6	10	3	20T2,5/10-2
	12	9,00	12	14	20	6	12	3	20T2,5/12-2
	14	10,60	14	14	20	6	14	3	20T2,5/14-2
	15	11,40	15	14	20	6	15	3	20T2,5/15-2
	16	12,20	16	14	20	6	16	4	20T2,5/16-2
	18	13,80	17	14	20	6	10	4	20T2,5/18-2
	19	14,60	18	14	20	6	10	4	20T2,5/19-2
	20	15,40	19	14	20	6	12	4	20T2,5/20-2
	24	18,55	22	14	20	6	14	4	20T2,5/24-2
	25	19,35	23	14	20	6	14	4	20T2,5/25-2
	30	23,35	27	14	20	6	16	6	20T2,5/30-2
	32	24,95	28	14	20	6	16	6	20T2,5/32-2
	36	28,15	31	14	20	6	20	6	20T2,5/36-2
	40	31,30	35	14	20	6	22	6	20T2,5/40-2
48	37,70	-	14	20	6	26	6	20T2,5/48-0	
60	47,25	-	14	20	6	34	8	20T2,5/60-0	

HAMMASHIHNAPYÖRÄT

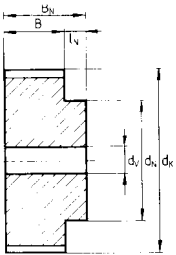
Varastopyörät

Materiaali Al
Laipat sinkittyä terästä



Malli	z	Ulko- halkaisija d_k	Laipan halkaisija d_B	Hamm. lev. B	Kok. lev. B_N	Navan pituus l_N	Navan halk. d_N	Esi- poraus d_V (H7)	Tilaus- koodi
T5 Hihnan leveys b=10mm	10	15,05	20	15	21	6	8	4	21T5/10-2
	12	17,88	23	15	21	6	11	4	21T5/12-2
	14	21,06	26	15	21	6	14	6	21T5/14-2
	15	22,65	28	15	21	6	16	6	21T5/15-2
	16	24,20	30	15	21	6	18	6	21T5/16-2
	18	27,40	33	15	21	6	20	6	21T5/18-2
	19	29,00	34	15	21	6	22	6	21T5/19-2
	20	30,60	36	15	21	6	23	6	21T5/20-2
	24	36,95	42	15	21	6	26	6	21T5/24-2
	25	38,55	43	15	21	6	26	6	21T5/25-2
	27	41,75	47	15	21	6	30	8	21T5/27-2
	30	46,50	51	15	21	6	34	8	21T5/30-2
	32	49,70	55	15	21	6	38	8	21T5/32-2
	36	56,05	61	15	21	6	38	8	21T5/36-2
	40	62,45	67	15	21	6	40	8	21T5/40-2
48	75,15	-	15	21	6	50	8	21T5/48-0	
60	94,25	-	15	21	6	65	8	21T5/60-0	

Tyyppi "2" sivulaipoilla



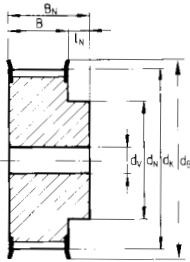
Tyyppi "0"
ilman sivulaippoja

Malli	z	Ulko- halkaisija d_k	Laipan halkaisija d_B	Hamm. lev. B	Kok. lev. B_N	Navan pituus l_N	Navan halk. d_N	Esi- poraus d_V (H7)	Tilaus- koodi
T5 Hihnan leveys b=16mm	10	15,05	20	21	27	6	8	4	27T5/10-2
	12	17,88	23	21	27	6	11	4	27T5/12-2
	14	21,06	26	21	27	6	14	6	27T5/14-2
	15	22,65	28	21	27	6	16	6	27T5/15-2
	16	24,20	30	21	27	6	18	6	27T5/16-2
	18	27,40	33	21	27	6	20	6	27T5/18-2
	19	29,00	34	21	27	6	22	6	27T5/19-2
	20	30,60	36	21	27	6	23	6	27T5/20-2
	24	36,95	42	21	27	6	26	6	27T5/24-2
	25	38,55	43	21	27	6	26	6	27T5/25-2
	27	41,75	47	21	27	6	30	8	27T5/27-2
	30	46,50	51	21	27	6	34	8	27T5/30-2
	32	49,70	55	21	27	6	38	8	27T5/32-2
	36	56,05	61	21	27	6	38	8	27T5/36-2
	40	62,85	67	21	27	6	40	8	27T5/40-2
48	75,15	-	21	27	6	50	8	27T5/48-0	
60	94,25	-	21	27	6	65	8	27T5/60-0	

HAMMASHIHNAPYÖRÄT

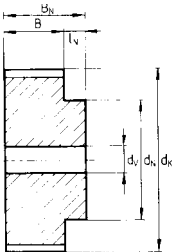
Varastopyörät

Materiaali Al
Laipat sinkittyä terästä



Tyyppi "2" sivulaipoilla

Malli	z	Ulko- halkaisija d_k	Laipan halkaisija d_B	Hamm. lev. B	Kok. lev. B_N	Navan pituus l_N	Navan halk. d_N	Esi- poraus d_V (H7)	Tilaus- koodi
T5 Hihnan leveys b=25mm	10	15,05	20	30	36	6	8	4	36T5/10-2
	12	17,88	23	30	36	6	11	4	36T5/12-2
	14	21,06	26	30	36	6	14	6	36T5/14-2
	15	22,65	28	30	36	6	16	6	36T5/15-2
	16	24,20	30	30	36	6	18	6	36T5/16-2
	18	27,40	33	30	36	6	20	6	36T5/18-2
	19	29,00	34	30	36	6	22	6	36T5/19-2
	20	30,60	36	30	36	6	23	6	36T5/20-2
	24	36,95	42	30	36	6	26	6	36T5/24-2
	25	38,55	43	30	36	6	26	6	36T5/25-2
	27	41,75	47	30	36	6	30	8	36T5/27-2
	30	46,50	51	30	36	6	34	8	36T5/30-2
	32	49,70	55	30	36	6	38	8	36T5/32-2
	36	56,05	61	30	36	6	38	8	36T5/36-2
	40	62,45	67	30	36	6	40	8	36T5/40-2
	48	75,15	-	30	36	6	50	8	36T5/48-0
60	94,25	-	30	36	6	65	8	36T5/60-0	

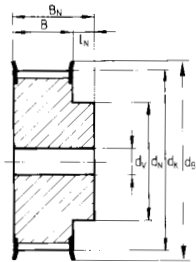


Tyyppi "0"
ilman sivulaippoja

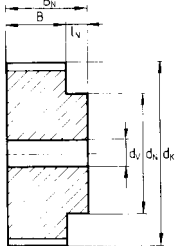
HAMMASHIHNAPYÖRÄT

Varastopyörät

Materiaali Al
Laipat sinkittyä terästä



Tyyppi "2" sivulaipoilla



Tyyppi "0"
ilman sivulaippoja

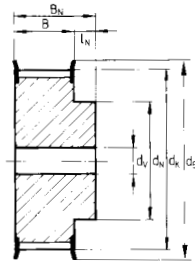
Malli	z	Ulko- halkaisija d_k	Laipan halkaisija d_B	Hamm. lev. B	Kok. lev. B_N	Navan pituus l_N	Navan halk. d_N	Esi- poraus d_V (H7)	Tilaus- koodi
T10 Hihnan leveys b=16mm	12	36,35	42	21	31	10	28	6	31T10/12-2
	14	42,70	48	21	31	10	32	8	31T10/14-2
	15	45,90	51	21	31	10	32	8	31T10/15-2
	16	49,10	55	21	31	10	35	8	31T10/16-2
	18	55,45	61	21	31	10	40	8	31T10/18-2
	19	58,65	64	21	31	10	44	8	31T10/19-2
	20	61,80	67	21	31	10	46	8	31T10/20-2
	24	74,55	80	21	31	10	58	8	31T10/24-2
	25	77,75	82	21	31	10	60	8	31T10/25-2
	27	84,10	90	21	31	10	60	8	31T10/27-2
	30	93,65	99	21	31	10	60	8	31T10/30-2
	32	100,00	105	21	31	10	65	10	31T10/32-2
	36	112,75	118	21	31	10	70	10	31T10/36-2
	40	125,45	131	21	31	10	80	10	31T10/40-2
48	150,95	-	21	31	10	95	16	31T10/48-0	
60	189,15	-	21	31	10	110	16	31T10/60-0	

Malli	z	Ulko- halkaisija d_k	Laipan halkaisija d_B	Hamm. lev. B	Kok. lev. B_N	Navan pituus l_N	Navan halk. d_N	Esi- poraus d_V (H7)	Tilaus- koodi
T10 Hihnan leveys b=25mm	12	36,35	42	30	40	10	28	6	40T10/12-2
	14	42,70	48	30	40	10	32	8	40T10/14-2
	15	45,90	51	30	40	10	32	8	40T10/15-2
	16	49,10	55	30	40	10	35	8	40T10/16-2
	18	55,45	61	30	40	10	40	8	40T10/18-2
	19	58,65	64	30	40	10	44	8	40T10/19-2
	20	61,80	67	30	40	10	46	8	40T10/20-2
	24	74,55	80	30	40	10	58	8	40T10/24-2
	25	77,75	82	30	40	10	60	8	40T10/25-2
	27	84,10	90	30	40	10	60	8	40T10/27-2
	30	93,65	99	30	40	10	60	8	40T10/30-2
	32	100,00	105	30	40	10	65	10	40T10/32-2
	36	112,75	118	30	40	10	70	10	40T10/36-2
	40	125,45	131	30	40	10	80	10	40T10/40-2
48	150,95	-	30	40	10	95	16	40T10/48-0	
60	189,15	-	30	40	10	110	16	40T10/60-0	

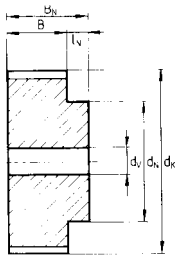
HAMMASHIHNAPYÖRÄT

Varastopyörät

Materiaali Al
Laipat sinkittyä terästä



Tyyppi "2" sivulaipoilla



Tyyppi "0"
ilman sivulaippoja

Malli	z	Ulko- halkaisija d_k	Laipan halkaisija d_B	Hamm. lev. B	Kok. lev. B_N	Navan pituus l_N	Navan halk. d_N	Esi- poraus d_V (H7)	Tilaus- koodi
T10 Hihnan leveys b=32mm	18	55,45	61	40	50	10	40	10	50T10/18-2
	19	58,65	64	40	50	10	44	10	50T10/19-2
	20	61,80	67	40	50	10	46	12	50T10/20-2
	24	74,55	80	40	50	10	58	12	50T10/24-2
	25	77,75	82	40	50	10	60	12	50T10/25-2
	27	84,10	90	40	50	10	60	12	50T10/27-2
	30	93,65	99	40	50	10	60	12	50T10/30-2
	32	100,00	105	40	50	10	65	12	50T10/32-2
	36	112,75	118	40	50	10	70	16	50T10/36-2
	40	125,45	131	40	50	10	80	16	50T10/40-2
	48	150,95	-	40	50	10	95	16	50T10/48-0
60	189,15	-	40	50	10	110	16	50T10/60-0	

Malli	z	Ulko- halkaisija d_k	Laipan halkaisija d_B	Hamm. lev. B	Kok. lev. B_N	Navan pituus l_N	Navan halk. d_N	Esi- poraus d_V (H7)	Tilaus- koodi
T10 Hihnan leveys b=50mm	18	55,45	61	56	66	10	40	10	66T10/18-2
	19	58,65	64	56	66	10	44	10	66T10/19-2
	20	61,80	67	56	66	10	46	12	66T10/20-2
	24	74,55	80	56	66	10	58	12	66T10/24-2
	25	77,75	82	56	66	10	60	12	66T10/25-2
	27	84,10	90	56	66	10	60	12	66T10/27-2
	30	93,65	99	56	66	10	60	12	66T10/30-2
	32	100,00	105	56	66	10	65	12	66T10/32-2
	36	112,75	118	56	66	10	70	16	66T10/36-2
	40	125,45	131	56	66	10	80	16	66T10/40-2
	48	150,95	-	56	66	10	95	16	66T10/48-0
60	189,15	-	56	66	10	110	16	66T10/60-0	

KIRISTYSPYÖRÄT

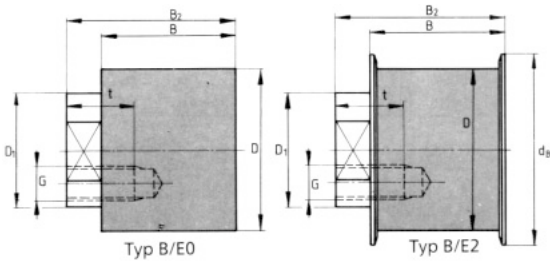
Tyyppi B, sileät

Breco kiristyspyörät, sileät

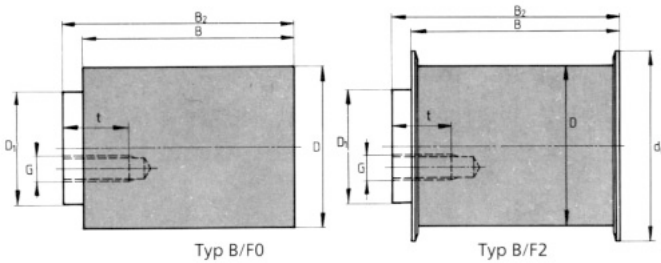
Brecon kiristyspyörät on suunniteltu raskaampiin käyttöihin. Ulkokehä on valmistettu alumiinista ja akseli teräksestä. Kuulalaakerit on kestovoideltu ja niissä on molemmilla puolilla tiivistimet. Sallittu jatkuva ympäristön lämpötila on 70°C ja lyhytaikaisesti 120°C.

Tilauksesta on saatavana myös eri leveyksille ja eri halkaisijoille erikoiskiristyspyöriä.

Mallit B/E0 ja B/E2



Mallit B/F0 ja B/F2



Tilauseimerkki:

Kiristyspyörä: 70 / 120 - 2 - B/E2
 Leveys _____
 Halkaisija _____
 Ohjauslaippojen lukumäärä _____
 Rakenne _____

KIRISTYSPYÖRÄT

Tyyppi B, sileät

Koodi	malli	B mm	D mm	dB mm	B2 mm	E mm	K mm	G	t mm	SW mm	D1 mm	hihnan leveys	sisäpuoli	ulko-puoli
34/32-0	B/E0	34	32	-	42	5	-	M6	15	17	20	25	AT 5	T 5
34/32-2	B/E2	34	32	41,5	42	5	-	M6	15	17	20	25	AT 5	T 5
*40/60-0	B/E0	40	60	-	50	5	-	M12	20	27	30	32	AT 10	T 10
*40/60-2	B/E2	40	60	71	50	5	-	M12	20	27	30	32	AT 10	T 10
*64/60-0	B/E0	64	60	-	74	5	-	M12	20	27	30	50	AT 10	T 10
*64/60-2	B/E2	64	60	71	74	5	-	M12	20	27	30	50	AT 10	T 10
114/60-0	B/F0	114	60	-	124	-	34	3x M8	15	-	45	100	AT 10	T 10
114/60-2	B/F2	114	60	71	124	-	34	3x M8	15	-	45	100	AT 10	T 10
40/80-0	B/E0	40	80	-	50	5	-	M12	20	27	30	32	T20-E	AT10-E
40/80-2	B/E2	40	80	86	50	5	-	M12	20	27	30	32	T20-E	AT10-E
64/80-0	B/E0	64	80	-	74	5	-	M12	20	27	30	50	T20-E	AT10-E
64/80-2	B/E2	64	80	86	74	5	-	M12	20	27	30	50	T20-E	AT10-E
114/80-0	B/F0	114	80	-	124	-	34	3x M8	15	-	45	100	T20-E	AT10-E
114/80-2	B/F2	114	80	86	124	-	34	3x M8	15	-	45	100	T20-E	AT10-E
*70/120-0	B/E0	70	120	-	85	5	-	M20	24	36	45	50	AT 20	AT 10
*70/120-2	B/E2	70	120	144	85	5	-	M20	24	36	45	50	AT 20	AT 10
117/120-0	B/F0	117	120	-	131	-	65	3x M12	12	-	85	100	AT 20	AT 10
117/120-2	B/F2	117	120	144	131	-	65	3x M12	12	-	85	100	AT 20	AT 10
117/180-0	B/F0	117	180	-	131	-	85	3x M16	25	-	106	100		AT 20
117/180-2	B/F2	117	180	204	131	-	85	3x M16	25	-	106	100		AT 20

*- varastomalli

T20 - E ja AT 10 - E, katso sivu 70.

KIRISTYSPYÖRÄT

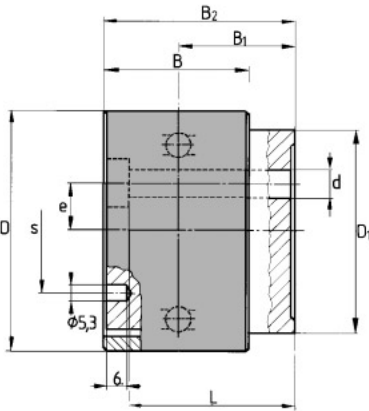
Tyypit M ja BSR

Yleistä kiristyspyörästä

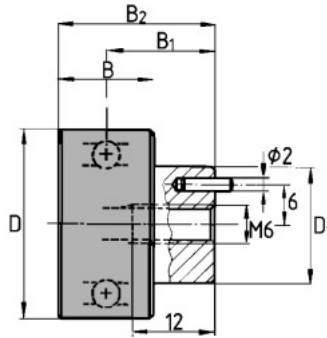
Kiristyspyörää käytetään hammashihnakäytön kiristämiseen. Useimmat mallit on kiinnitetty epäkeskeisesti jolloin hihnan asentaminen ja kiristäminen on helppoa ja nopeaa. Kiristyspyörää käytetään myös taittopyörinä, kun halutaan enemmän tarttuvaa hampaita. Tämä on yleistä varsinkin moniakselikäytöissä ja niissä tapauksissa joissa pyörien kokoero on suuri. Kiristyspyörää käytettäessä on huomioitava minimihalkaisijat ja hammaspyörien hammasluvut. Sileitä kiristyspyörää saa käyttää tietyin edellytyksin myös hihnan hammastetulla puolella.

M ja BSR kiristys- ja taittopyörät

Pyörät ovat valmistettu alumiinista, ulkokehä on kuulalaaeroitu ja ne ovat rasvavoideltu kestoaiakseen. Jatkuva käyttölämpötila on normaalisti 70°C, mutta voi lyhytaikaisesti olla 120°C. Kiinnitys tapahtuu M-sarjassa etupuolelta yhdellä kuusiokoloruuvilla ja pyörää käännetään vastapäivään avaimella tyyppi ”40758”. Tilauksesta myös erilaisilla mitoilla sekä ohjauslaipoin varustettuja kiristyspyörä. BSR mallit kiinnitetään rakenteen takaa, näissä pyörissä ei ole mahdollisuutta epäkeskokiristykseen.



Kiristyspyörä tyyppi ”M”



Taittopyörä tyyppi ”BSR”

Tilausesimerkki:

Kiristyspyörä 40 / 60 - 0 - M
 Leveys _____
 Halkaisija _____
 Ohjauslaippojen lukumäärä _____
 Rakenne _____

Koodi	B mm	D mm	B2 mm	E mm	Kiinnitsruuvi				D1 mm	s mm	Hihnan leveys	sisöp.	ulkop.
					kierre	L	lujuus	Nm*					
* BSR 71-100	14	28	23	-	M 6	-	8.8	10	17,5	-	10	AT 5	T 5
* BSR 73-100	27	28	39,5	-	M 6	-	8.8	10	17,5	-	25	AT 5	T 5
* M 40 / 60 - 0	40	60	46	6	M 10	37,5	8.8	49	46	35	32	AT 10	T 10
* M 60 / 60 - 0	60	60	66	6	M 10	57,5	10.9	69	46	35	50	AT 10	T 10
M 110 / 60 - 0	110	60	116	5	M 12	106,5	12.9	145	46	35	100	AT 10	T 10
M 60 / 120 - 0	60	120	70	17	M 16	57,5	8.8	210	94	70	50	AT 20	AT 10
M 110 / 120 - 0	110	120	120	17	M 16	107,5	12.9	355	94	70	100	AT 20	AT 10
M 80 / 180 - 0	85	180	95	30	M 24	78,5	8.8	710	137	70	75	AT 20	AT 20
M 160 / 180 - 0	160	180	170	30	M 24	153,5	12.9	1200	137	70	150	AT 20	AT 20

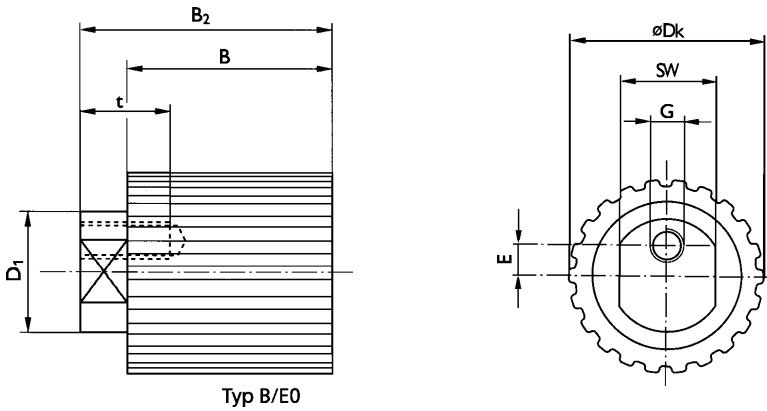
*-varastomalli

*- kiristysmomentti

Breco kiristyspyörät, hammastetut

Nämä hammastetut kiristyspyörät vastaavat rakenteeltaan Brecon sileitä kiristyspyöriä. Tietyissä käyttötapauksissa on eduksi että taittopyöräkin on hammastettu. Tällaisia ovat käytöt joissa haetaan paikoitustarkkuutta ja käynnintasaisuutta.

Tilauksesta saatavilla myös muita hammaslukuja ja leveyksiä.



Tilausesimerkki

Kiristyspyörä, hammastettu 34 AT 5 / 22 - 0- B/E0
 Leveys _____
 Jako _____
 Hammasluku _____
 Ohjauslaippojen lukumäärä _____
 Rakenne _____

Tyyppi	Hihna	B mm	B2 mm	dk mm	E mm	G	t mm	SW mm	D1 mm
34 T 5 / 22 - 0	25 T5	34	42	34,25	5	M 6	15	17	20
34 AT 5 / 22 - 0	25 AT5	34	42	33,79	5	M 6	15	17	20
40 T 10 / 20 - 0	25 T10	40	50	61,80	5	M 12	20	27	30
40 AT10 / 20 - 0	25 AT10	40	50	61,84	5	M 12	20	27	30
64 T 10 / 20 - 0	50 T10	64	74	61,80	5	M 12	20	27	30
64 AT10 / 20 - 0	50 AT10	64	74	61,84	5	M 12	20	27	30

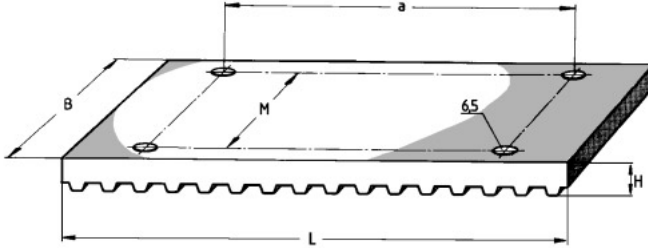
KIINNITYSLEVYT

Materiaali : alumiini

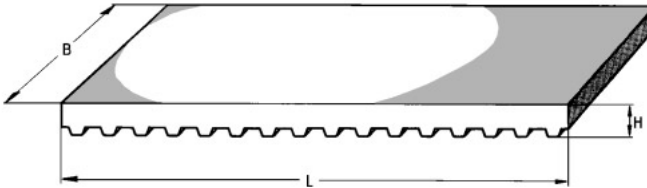
Kiinnityslevyjä käytetään lineaarihammashihnakäytöissä hammashihnan kiinnittämiseen koneen rakenteeseen. Tässä mallissa ei ole kiristysmahdollisuutta. Tarvittava kiinnityspituus riippuu hihnakäytön voimista, mutta yleensä yksi kiinnityspala riittää hihnan molempien päiden kiinnitykseen. Kiinnityslevy on valmistettu alumiinista pursottamalla, ja voimme toimittaa haluttua profiilia myös metritavarana.

Myös muut koneistukset ovat mahdollisia.

Malli "B"- porauksin:



Ilman porauksia:



Tilausesimerkki :

Kiinnityslevy 50 x 160 T 10 - B

Leveys B _____

Pituus L _____

Hihnatyyppi _____

Versio: B = porauksin; ei merkintää = ilman _____

Koodi	hihna leveys	M	a mm	H mm
* 50 x 120 AT 5/ T 5	25	38	80	10
* 60 x 120 AT 5	32	46	80	10
* 50 x 160 AT 10 / T 10	25	38	110	10
* 60 x 160 AT 10 / T 10	32	46	110	10
* 75 x 160 AT 10 / T 10	50	62	110	10
110 x 160 AT 10 / T 10	100	94	110	10
50 x 200 AT 20 / T 20	25	38	160	20
60 x 200 AT 20 / T 20	32	46	160	20
* 75 x 200 AT 20 / T 20	50	62	160	20
110 x 200 AT 20 / T 20	75	94	160	20
140 x 200 AT 20 / T 20	100	124	160	20
190 x 200 AT 20 / T 20	150	174	160	20

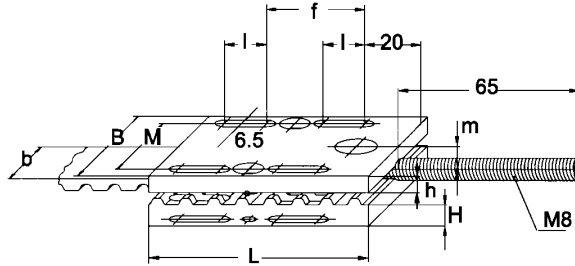
*-varastomalli, muut mallit kysyttäessä

KIRISTYSLEVYT

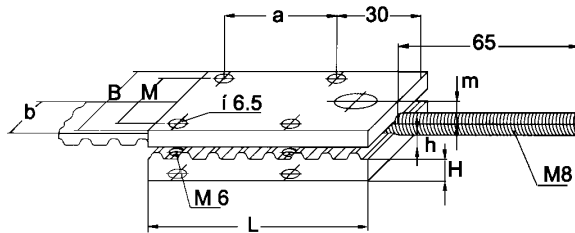
Materiaali: alumiini

Kiristyslevyillä kiinnitetään hammashihna koneen runkoon. Valikoimassa on kaksi versiota: T2 ja T3. T2 on tukevampi malli ja tarkoitettu kiinnitettäväksi koneen runkoon pitkittäisrei'illä. T3 kiinnittyy runkoon vain kiristysruuvilla, joten se soveltuu paremmin kevyempiin käyttöihin ja avoimiin rakenteisiin. Myös muut mallit ovat mahdollisia.

Malli T 2 pitkittäisreiät:



Malli T 3 kierrereiät:



Tilausesimerkki:

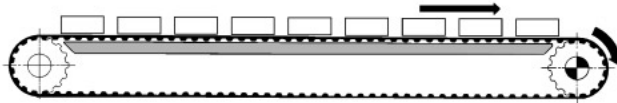
Kiristyslevy 50 x 80 T 10 - T2
 Leveys B _____
 Pituus L _____
 Hihnatyyppi _____
 Versio: T 2 tai T 3 _____

Malli	hihna- leveys	M mm	L mm	m mm	H mm	h mm	a mm	f mm	l mm
* 50 x 80 AT 5 / T 5	25	38	80	7	10	6	40	35	15
* 50 x 80 AT 10 / T 10	25	38	80	7	10	6	40	35	15
* 60 x 80 AT 10 / T 10	32	46	80	7	10	6	40	35	15
* 75 x 80 AT 10 / T 10	50	62	80	7	10	6	40	35	15
110 x 80 AT 10 / T 10	75	94	80	7	10	6	40	35	15
50 x 130 AT 20 / T 20	25	38	130	9,5	20	8	60	55	25
60 x 130 AT 20 / T 20	32	46	130	9,5	20	8	60	55	25
* 75 x 130 AT 20 / T 20	50	62	130	9,5	20	8	60	55	25
110 x 130 AT 20 / T 20	75	94	130	9,5	20	8	60	55	25

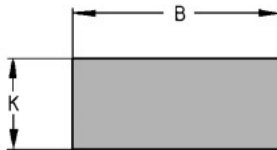
*- varastomalli, muut mallit kysyttäessä

LIUKUKISKOT

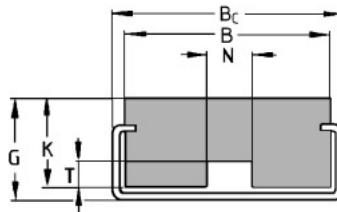
Liukukiskoja käytetään hammashihnakuljettimissa hihnan kannattamiseen ja ohjaamiseen. Hammashihnan ja liukukiskon välinen kitka on pieni, $\mu = 0,3$. Liukukisko on valmistettu vihreästä polyeteenimuovista. Valittavana on useita eri malleja käyttötarkoituksen ja hihnatyyppin mukaan. C-profiili toimitetaan sinkittynä ja ilman porauksia. Huomioi asennettaessa liukukiskon lämpölaajenema, kiskon pituus kasvaa n. 2 mm / pituusmetri / 10°C. Liukukiskojen vakiopituus on 2 000 mm. Muut mallit ja pituudet kysyttäessä.



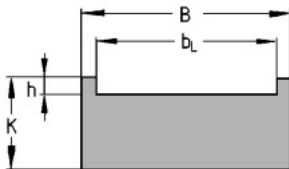
Malli G



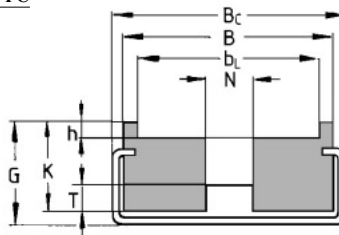
Malli GC



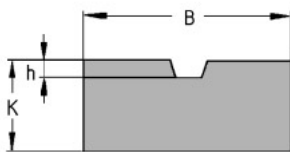
Malli F



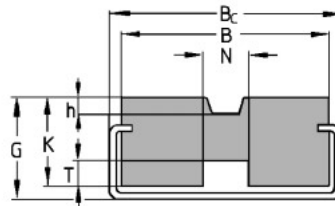
Malli FC



Malli K



Malli KC



Tilauseimerkki:

Liukukisko

FC 50 x 4 / 2 000

Malli _____
Pituus mm _____

LIUKUKISKOT

Liukukiskot ilman sivuttaishajausta

Malli		Koko	B	K	Bc	G	T	N	Hihnaleveys
GC	G	32	45	22	50	23,5	7	11	32
GC	G	50	68	32	75	34,5	9	14	50
GC	G	75	93	32	100	34,5	9	14	75
GC	G	100	118	32	125	34,5	9	14	100

Liukukiskot sivuohjauksella

Malli		Koko	B	K	G	Bc	bL	h	T	N	Hihnatyyppi	
FC	F	32 x 2	45	22	23,5	50	33	2	7	11	32 AT5	32 T5
FC	F	50 x 2	68	32	34,5	75	51	2	9	14	50 AT5	50 T5
FC	F	75 x 2	93	32	34,5	100	76	2	9	14	75 AT5	75 T5
FC	F	100 x 2	118	32	34,5	125	101	2	9	14	100AT5	100T5
FC	F	32 x 4	45	22	23,5	50	33	4	7	11	32 AT10	32 T10
FC	F	50 x 4	68	32	34,5	75	51	4	9	14	50 AT10	50 T10
FC	F	75 x 4	93	32	34,5	100	76	4	9	14	75 AT10	75 T10
FC	F	100 x 4	118	32	34,5	125	101	4	9	14	100AT10	100T10
FC	F	50 x 7	68	32	34,5	75	51	7	9	14	50 AT20	50 T20
FC	F	75 x 7	93	32	34,5	100	76	7	9	14	75 AT20	75 T20
FC	F	100 x 7	118	32	34,5	125	101	7	9	14	100AT20	100T20

Liukukiskot hammaskilalahinoille

Malli		Koko	B	K	G	Bc	h	T	N	Hihnatyyppi	
KC	K	32 x 4	45	22	23,5	50	4	7	11	32 ATK5	32 TK5
KC	K	50 x 4	68	32	34,5	75	4	9	14	50 ATK5	50 TK5
KC	K	32 x 4,5	45	22	23,5	50	4,5	7	11	32 ATK10	32 TK10
KC	K	50 x 4,5	68	32	34,5	75	4,5	9	14	50 ATK10	50 TK10 50,8 HK
KC	K	75 x 4,5	93	32	34,5	100	4,5	9	14	75 ATK10	75 TK10 76,2 HK
KC	K	100 x 4,5	118	32	34,5	125	4,5	9	14	100ATK10	100TK10 101,6 HK
KC	K	50 x 2	68	32	34,5	75	2	9	14	50 ATK 20	50 TK 20
KC	K	75 x 2	93	32	34,5	100	2	9	14	75 ATK 20	75 TK 20
KC	K	100 x 2	118	32	34,5	125	2	9	14	100 ATK 20	100 TK 20